

Spécification d'impression
Printing specification

I01LP30CXXRDX

25/11/13

Pochette vinyle 30 cm dos pincé

Sleeve vinyl 12" without spine

Matériel / Material :

GT2 Verso Bianchi 300 gr

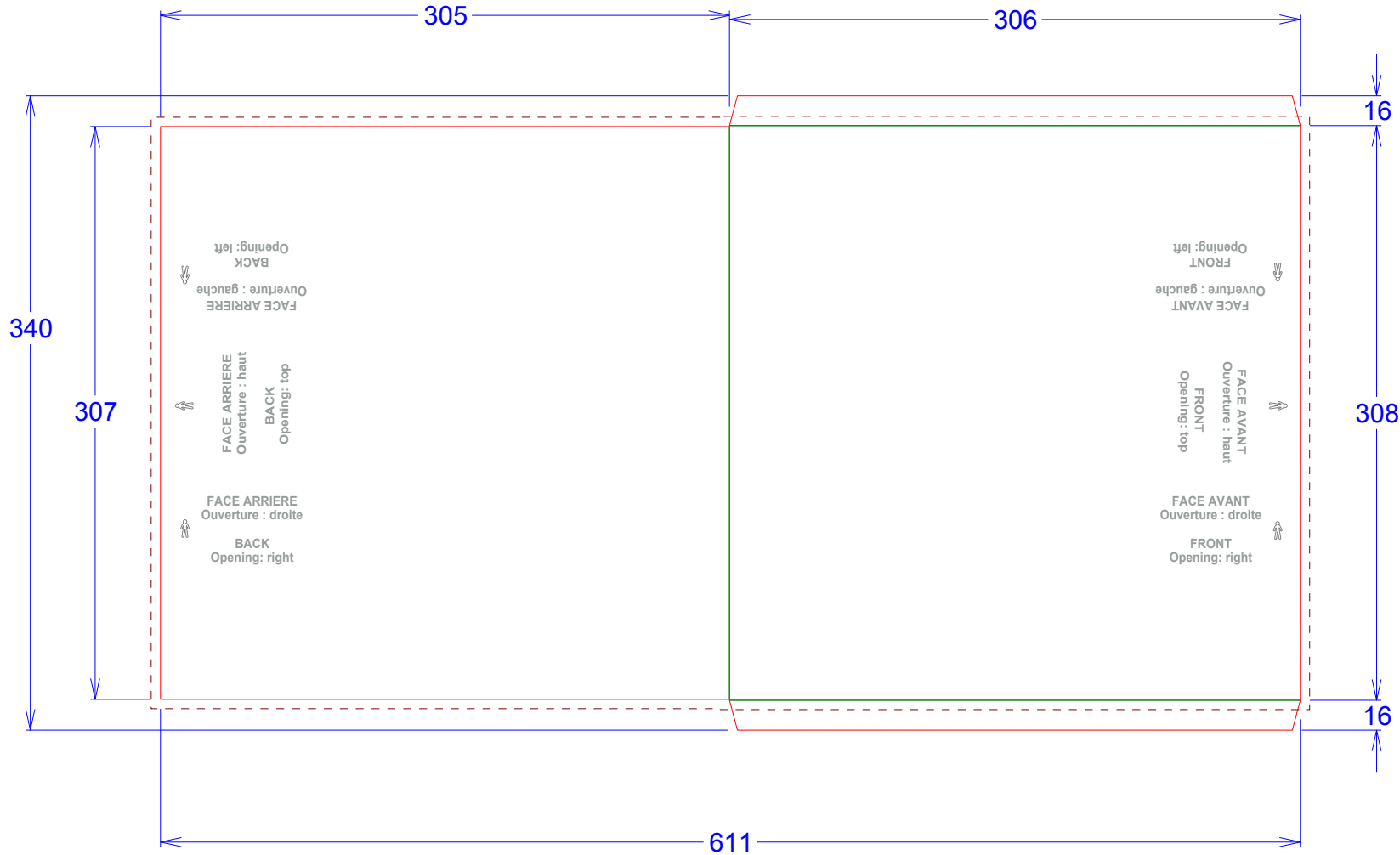
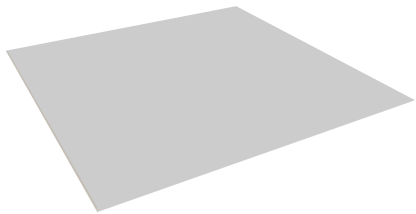
Autres matériels : voir avec votre commercial
Other materials : see with your commercial

Format fini / Finished format :

306 x 308 mm

Unité / Unity : mm

Rogne / Bleed : 5 mm > 



Retrait de vos textes pliage / découpe : 3 mm
 Retreat of your texts folding / cut : 3 mm
 Tolérance pliage / découpe : + ou - : 1 mm
 Tolerance folding / cut : + or - : 1 mm

Le retrait des repères d'abeilles doit être supérieur à 8 Pt
 The withdrawal of the registration marks must be greater than 8 pts
 La surface de la face avant inclue les zones de plis des bords supérieur et inférieur
 The dimensions of the front include the olding area at the top and bottom

ATTENTION : Ce PDF d'information est inexploitable en tant que gabarit pour votre PAO
This document PDF of information is unexploitable as template for your DTP